

KOSTEN EN VERGOEDING

Er is nog geen vergoedingsregeling voor het gebruik van echografie door de fysiotherapeut.

Als het onderzoek wordt uitgevoerd na verwijzing door uw huisarts, sportarts of specialist, kan het onderzoek als consult worden gedeclareerd en vergoed.

Dit uiteraard als fysiotherapie door uw verzekering wordt vergoed.



Supraspinatus-pees longitudinaal



TOEPASSINGEN

Echografie wordt in onze praktijk onder andere toegepast bij het onderzoek naar aandoeningen van weke delen. In de onderstaande opsomming is aangegeven welke aandoeningen zichtbaar gemaakt kunnen worden.

- *Spiieren*: rupturen, calcificaties, littekens
- *Pezen*: tendinopathie / tendinose, ruptuur, (sub-)luxatie, calcificatie
- *Bursae*: vochtcollectie, bursitis
- *Ligamenten*: contusie, distorsie, ruptuur
- *Kapsel*: capsulitis, ruptuur
- *Kraakbeen*: arthrose, defect
- *Meniscus*: ruptuur
- *Bot*: fractuur
- *Cysten*: Bakerse cyste, ganglion, synovia
- *Corpora libera*: glas- en metaalfragmenten, splinters
- *Zenuwen*: tunnelsyndroom, neuroom

Naast het zichtbaar maken van afwijkingen is echo ook een heel mooi medium om tijdens het revalidatieproces het herstel te volgen.



ECHOGRAFIE Bij Fysiotherapie Scheperpark



Boermarkeweg 50d

7824 AA Emmen

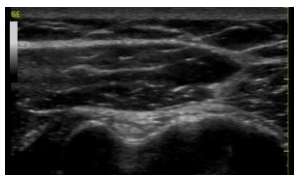
info@fysiotherapiescheperpark.nl

Tel: 0591-613126

WAT IS ECHOGRAFIE

Echografie is bij de meeste mensen bekend vanuit de zwangerschaps- diagnostiek en het zichtbaar maken van het ongeboren kind.

Deze techniek kan ook heel goed worden toegepast om spieren, pezen, kapsel, banden, zenuwen en bloedvaten weer te geven.



Hoogfrequente geluidsgolven, welke voor het menselijk oor niet waarneembaar

zijn, worden het lichaam in gezonden.

Hierbij wordt een transducer rechtstreeks op de huid geplaatst. Deze transducer is in staat om de geluidsgolven uit te zenden en terugkerende echo's te ontvangen. Echo's ontstaan in het lichaam waar de ene structuur overgaat in een andere. Deze echo's worden door een computer razend snel verwerkt tot een beeld op de monitor welke dan de structuren die onder de huid liggen weergeeft.

HET ECHO ONDERZOEK

Er zijn geen speciale voorbereidingen nodig voor het onderzoek, het is geheel pijnloos en kan zo vaak herhaald worden als nodig is. Het onderzoek zal tussen de

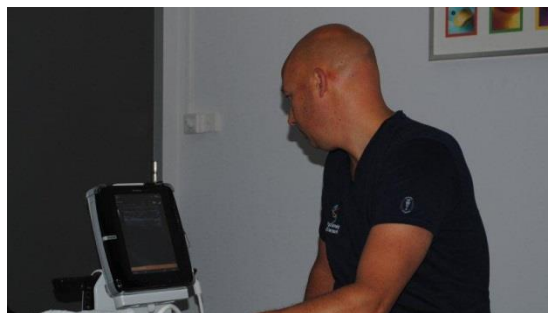
10 en 20 minuten in beslag nemen.

Er wordt een laagje gel op de transducer aangebracht, waarna deze over de huid bewogen wordt en de beelden op de monitor zichtbaar worden.

Tijdens het onderzoek kan de behandelaar u vragen bewegingen te maken welke dan op het beeldscherm gevolgd en beoordeeld kunnen worden. Ook de patiënt kan het onderzoek op de monitor volgen.

OPLEIDING

De medewerkers in onze praktijk welke een echo onderzoek uitvoeren hebben de cursus Musculoskeletal Ultrasound gevolgd en met goed gevolg afgesloten. Deze cursus is speciaal gericht op het gebruik van echografie voor onderzoek van het bewegingsapparaat.



GEZOND LEVEN, SPORTEN EN WERKEN

Het team van Fysiotherapie Scheperpark bestaat uit 12 fysiotherapeuten met diverse specialisaties waaronder:

- manuele therapie
- sportfysiotherapie

De praktijk richt zich op drie gebieden binnen de fysiotherapie:

- Zorg
- Arbeid
- Sport

Alle fysiotherapeuten binnen Fysiotherapie Scheperpark zijn hoog gekwalificeerd en staan ingeschreven in het Centraal Kwaliteitsregister van het KNGF.